



coltène®

GI-MASK®

New Formula

Gi-mask牙龈复制硅橡胶

精密修复体的保障！



牙龈复制硅橡胶



可以打磨和切割

由Gi-mask制成的人工牙龈可以使用专用磨头打磨、修形，或用手术刀切除菲边和多余部分。

抗撕裂性强

在修复体制作过程中，人工牙龈需要反复从模型上取放，很容易由于受到挤压而变形、甚至断裂。而Gi-mask拥有较竞争对手同类产品更为出色的弹性和抗拉伸力。

适应证

- ✓ 单冠（全瓷、烤瓷、金属）
- ✓ 固定桥
- ✓ 种植义齿
- ✓ 套筒冠



≤ 2:00 min

工作时间



≥ 7:00 min

固化时间

间接法技术（用于冠桥修复）



使用Lab-Putty技工用硅橡胶制作模板。



向模板喷涂Gi-mask分离剂。



通过预先钻好的小孔向模板内注射Gi-mask牙龈复制硅橡胶。



最终完成的模型。



在模型上制作完成的修复体。



临床口内像。

为了美观和固位的要求，越来越多的修复体边缘设计在龈缘以下。边缘的密合性直接关系到牙周组织的健康和修复体的长期成功率。在牙龈复制硅橡胶材料出现之前，牙科技师无法在模型上直视预备体的边缘，只能靠猜测来判定。

Gi-mask是一种硅氧烷基质的人工牙龈材料。它能够精确复制患者的牙龈形态与结构，使技师能够得到所需的软组织信息。它可以随时从模型上取下，技师从制作修复体蜡型开始即可直视预备体边缘，从而获得具有卓越美学效果、理想咀嚼功能和适宜解剖形态的精密修复体，充分保证牙周组织的健康和修复体的长期成功！

Gi-mask具有无可超越的形态稳定性，在修复体完成之前不会变形；极佳的流动性和加压触变性保证了所有的牙周组织细节得到精确复制；硬度和粘弹性都非常接近天然牙龈，质感真实，不会塌陷；几乎与天然牙龈一致的颜色也使得技师在制作修复体时，能够有一个更加自然的色彩背景。

Gi-mask牙龈复制硅橡胶有枪混型和手调型两种调拌方式。剂量配比准确、混合均匀、节省材料。操作简便，无论采用直接法或间接法技术，都能精确注射在印模或模板内。固化时间约为7分钟，大大节省技师的等待时间。



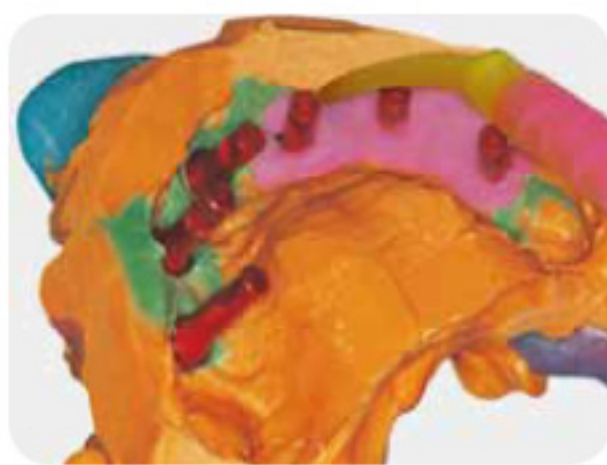
直接法技术（用于种植体修复）



种植体印模。



向印模喷涂Gi-mask分离剂。



将Gi-mask牙龈复制硅橡胶直接注射在种植体转移杆周围。



理想的粘稠度和加压触变性，材料不会乱流。



待Gi-mask人工牙龈固化后，直接在其上灌制石膏模型。



最终完成的模型。



手调型

枪混型

订货信息：

8030 Gi-Mask 手调型牙龈复制硅橡胶初始套装

含：基质1瓶（150ml），催化剂1瓶（18ml），分离剂1瓶（50ml），计量注射器1个，调拌杯1个，调拌棒1个，硅橡胶注射器1个，注射头3个。

8035 Gi-Mask 手调型牙龈复制硅橡胶单一套装

含：基质1瓶（150ml），催化剂1瓶（18ml），计量注射器1个，调拌杯1个，调拌棒1个，硅橡胶注射器1个，注射头3个。

8037 Gi-Mask 手调型牙龈复制硅橡胶小套装

含：基质1瓶（150ml），催化剂1瓶（18ml），计量注射器1个。

8000 Gi-Mask分离剂 50ml

8060CN Gi-Mask枪混型牙龈复制硅橡胶初始套装

含：牙龈复制硅橡胶弹药筒包装2支（50ml/支），分离剂1瓶（50ml），自动混合头（黄色）12个，注射头（黄色）12个。

8065 Gi-Mask枪混型牙龈复制硅橡胶补充套装

含：牙龈复制硅橡胶弹药筒包装2支（50ml/支），自动混合头（黄色）12个，注射头（黄色）12个。

8000 Gi-Mask分离剂 50ml

6550 自动混合头（黄色） 40支/盒

6555 注射头（黄色） 100支/盒

6900 50/75ml注射枪 1把

8075 硅橡胶修整磨头 1支

Coltene/Whaledent AG
Feldwiesenstrasse 20
CH-9450 Altstätten / Switzerland
Tel. 0041/71/75 75 300
Fax 0041/71/75 75 301
E-mail: info@coltenewhaledent.ch

Coltene/Whaledent Inc.
235 Ascot Parkway
Cuyahoga Falls, OH 44223 / U.S.A.
Tel. 001/330/916 8800
Fax 001/330/916 7077
<http://www.coltenewhaledent.com>

瑞士康特齿科集团中国贸易公司
北京市西城区车公庄大街9号五栋大楼
B座2单元1103-1104室 邮编：100044
电话：(010) 62161985 62123251
传真：(010) 62123252
<http://www.cwchina.bj.cn>

授权代理商：

