



PerFect[®] TCS II
Tissue Contouring System

“至美” 软组织修形高频电刀系统



 **瑞士康特齿科集团**
Swiss Quality for Dentistry.

Make everyday procedures simpler and clinically superior!



- ① 电源 / 电刀启动显示灯：
— 操作提示明显，确保安全；系统无需预热。
- ② 切割 / 凝血选择及输出强度控制旋钮：
— 可随意选择切割或凝血功能，轻松调节输出强度大小。
- ③ 美观的塑钢外壳：
— 抗刮蹭、抗化学物腐蚀、抗机械碰撞。
- ④ 电刀手柄固定架：
— 电刀手柄取用方便。
- ⑤ 脚踏板：
— 启动电刀简单快捷，可防水。
- ⑥ 回流板及脱落报警指示灯：
— 回流板置于患者背后，确保电波强度。

■ 临床适应证：

- 凝血（止血）
- 牙龈沟加宽
- 牙冠延长术
- 暴露龈下龋
- 增生牙龈切除
- 埋伏齿暴露
- 牙龈美学修形
- 脓肿切开
- 系带手术
- 翻瓣术
- 活检

■ 电刀系统操作技术要领：

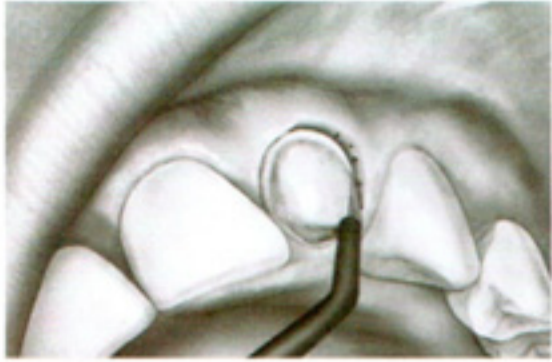
- 选择切割 / 凝血输出强度的原则是“最低有效”。
- 同一部位反复操作（凝血或切割），需间隔至少 10~15 秒，以使热量散发。
- 切割时应“分段切割”、“层层切削”。
- 不要用电刀切骨骼和牙齿。
- 周边器械需用绝缘制品，避免电刀碰触麻醉范围以外的金属修复体。

“精确、高效的软组织处理及凝血控制，是现代口腔临床所必需。PerFect TCS II 软组织修形高频电刀系统使这些工作变得易如反掌。一旦你使用了它，你将离不开它……”

Nathaniel H. Lenchner, D.D.S.



在不流血的状态下，帮助医生简单、快速地处理每天都面临的各种口腔软组织问题，完成即刻修复！



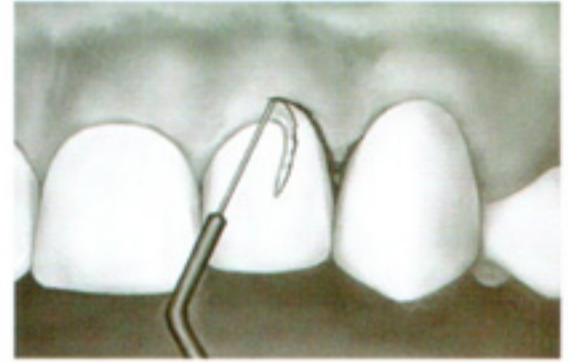
● 凝血

对于牙体预备或排龈造成的牙龈出血，用直线型或球型电刀只需数次点触，即可瞬间止血。



● 暴露龈下龋

不流血的切除工作，提供了清晰、干燥的理想工作区，充填工作可立即进行。

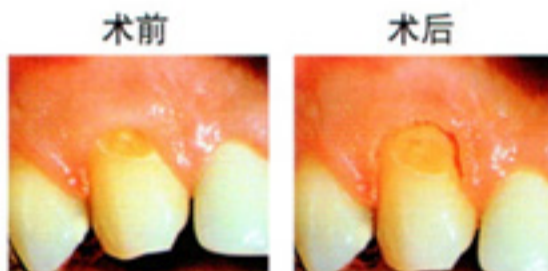


● 牙龈美学修形

既使在很难操作的区域，也能在不流血或极少流血的情况下，轻易地切削出一层层菲薄如纸的软组织，达到精确、美观的效果。



1-2次点触动作，即能止住龈沟内出血。

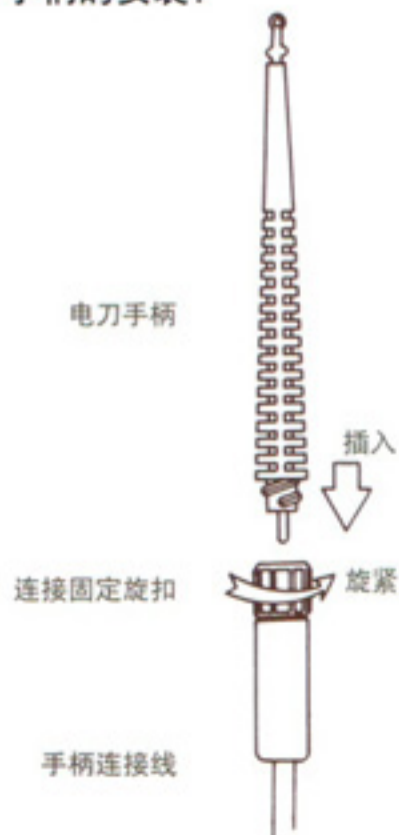


快速有效地暴露龈下龋损，可即刻进行充填工作。



恢复牙龈边缘线的均匀对称。

■ 电刀手柄的安装：



专门为口腔临床设计的8种不同形态、角度的电刀手柄，可整支 135℃ 高压蒸气法(Autoclave)灭菌，或化学药剂浸泡灭菌。



PerFect[®] TCS II

Tissue Contouring System



订购信息:

S8230CT PerFect TCS II 软组织修形高频电刀系统

(含 8 支电刀手柄套装)

- 包含: PerFect TCS II 高频电刀主机, 230v 1 台
- 8支电刀手柄套装 (S6010A) 1 套
- 电刀手柄连线 (S6008CE) 1 根
- 脚踏板 (S5005) 1 个
- 回流板 (S213) 1 个
- 电刀手柄固定架 (S7001) 1 个
- 使用手册 1 本
- 电刀操作 DVD 1 张

- S6010A 8支电刀手柄套装 (8种不同形态, 角度手柄各1支) 1套
- S7010A 3支电刀手柄套装 (球型, 45° 直线型, 45° 长圈型各1支) 1套
- S6011A 球型凝血电刀手柄 2支
- S6012A 45° 直线型电刀手柄 2支
- S6013A 45° 锥型电刀手柄 2支
- S6014A 直柄圆圈型电刀手柄 2支
- S6015A 45° 长圈型电刀手柄 2支
- S6016A 直柄长圈型电刀手柄 2支
- S6017A 45° 钻石圈型电刀手柄 2支
- S6018A 90° AP 1 1/2电刀手柄 2支

技术数据

外形大小: 108 × 159 × 222mm

重量 2.4kg

授权代理商:



Coltene/Whaledent AG
Feldwiesenstrasse 20
CH-9450 Altstätten/ Switzerland
Tel. 0041/71/75 75 300
Fax 0041/71/75 75 301
E-mail: info@coltenewhaledent.ch

Coltene/Whaledent Inc.
235 Ascot Parkway
Cuyahoga Falls, OH 44223/ U.S.A.
Tel. 001/330/916 8800
Fax 001/330/916 7077
http://www.coltenewhaledent.com

瑞士康特齿科集团全资子公司:
康特威尔登特齿科贸易(北京)有限公司
北京市西城区车公庄大街9号五栋大楼B座
2单元 1103-1104室 邮编: 100044
电话: (010) 62161985 62123251
传真: (010) 62123252
http://www.cwchina.bj.cn

